

MAAAX PUMP



Motobombas

MOTOBOMBA WPP

Ahorro de energia
Menor consumo de energia.



Mayor eficiencia

Motobombas con gran eficiencia y de alto caudal, ahorra tiempo y energía recirculando en menos tiempo.



Sello mecánico de alta resistencia
Sello resistente a las altas temperaturas.



Gran potencia para limpiafondos

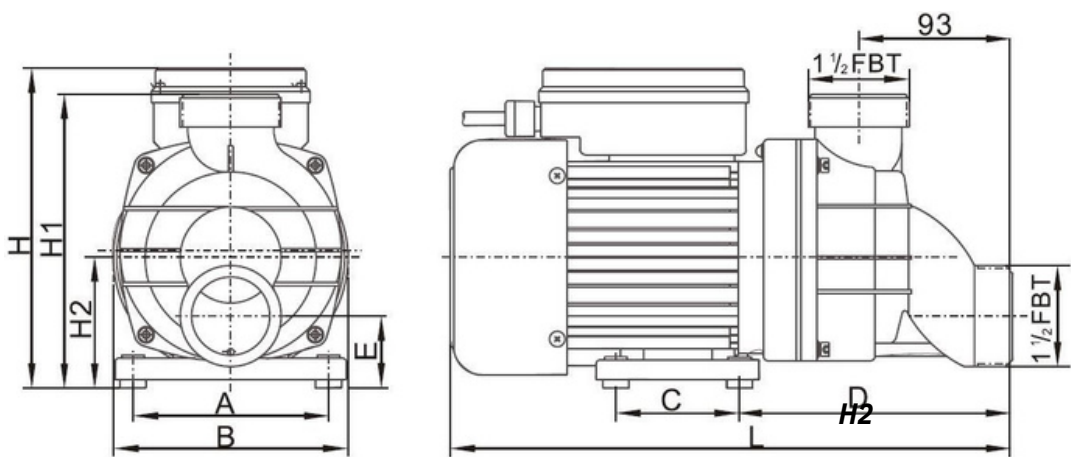


Garantía de 3 años

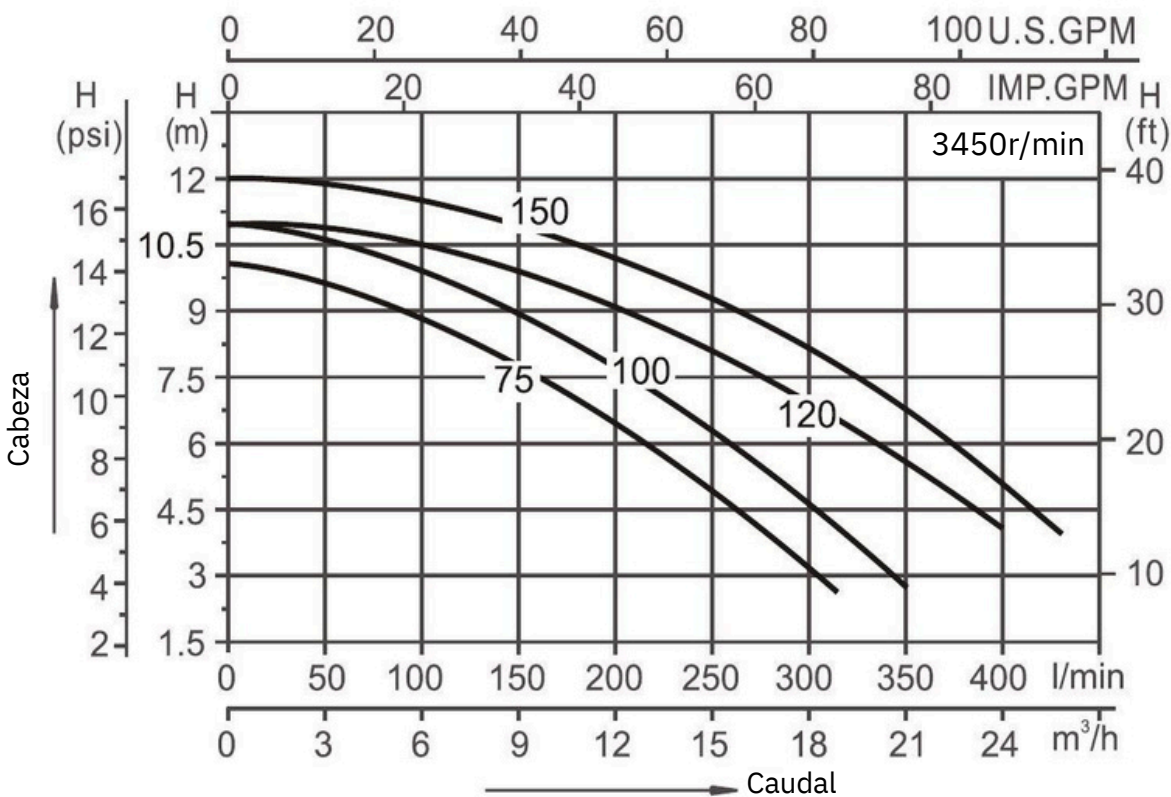




Entrada y salida 1.5"



Modelo	A	B	C	D	E	L	H	H1	80
WPP100-150	120	144	76	166	132	337	196	180	



Modelo	Placas	Qmax (L/min)	Hmax (m)	IP	Tensión Nominal	Frecuencia Nominal	HP	Peso (Kg)	Amperaje	Tamaño del empaque (mm)
WPP100		350	110	55	110-120V	50/60Hz	1.0	6.6	7.3	380X190X250
					220-240V				3.8	
WPP150		430	120	55	110-120V	50/60Hz	1.5	8.6	10.5	380X190X250
					220-240V				5.8	



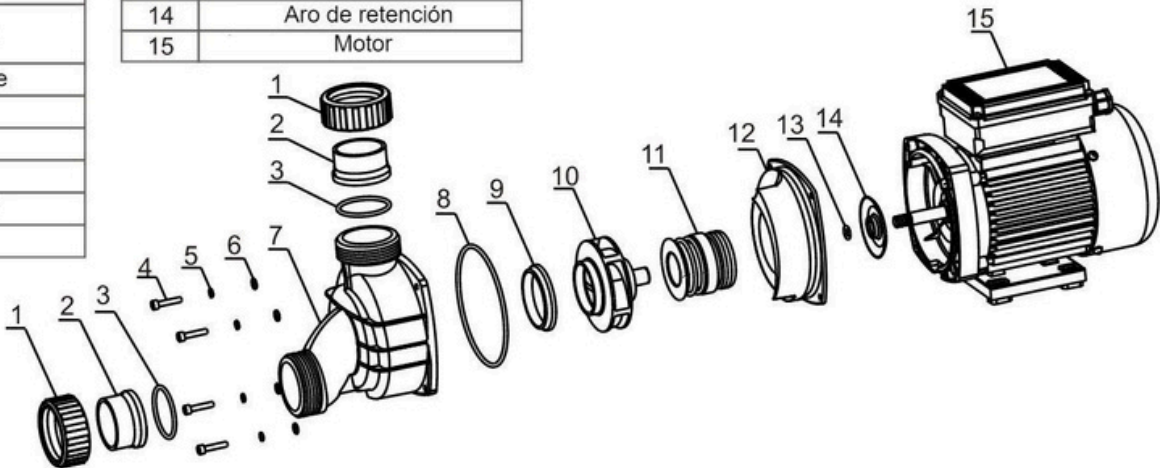
EN 60335-1: 2012+A11
EN 60335-2-41: 2003+A1+A2
EN 60335-2-60:2003+A1+A2+A11+A12
EN 62233 : 2008
EN60335-2-30 : 2009
EN 60335-2-35 : 2002+A1+A2
EN60335-2-80 : 2003+A1+A2
ERP547 / 2012

SAA

AS/NZS60335.1
AS/NZS60335.2.41

#	Descripción
1	Tuerca
2	Acople
3	Empaque
4	Tornillo hexágono
5	Arandela de muelle
6	Arandela
7	Coraza
8	Empaque
9	Acople impulsor
10	Impulsor

#	Descripción
11	Sello mecánico
12	Carcasa
13	Empaque
14	Aro de retención
15	Motor



Recirculación de agua en una bañera.



Recirculación de agua en un spa.

- Protector térmico de TI (USA).
- Aislamiento térmico clase F.
- Grado de protección IP55.
- Temperatura media de trabajo 5-50°C.
- Temperatura ambiental ≤50°C.
- Presión máxima de trabajo: 0.3 MPa – 43.51 PSI.
- Garantía de 36 meses a partir de fecha de factura.

MANUAL USUARIO

POLÍTICAS DE GARANTÍA