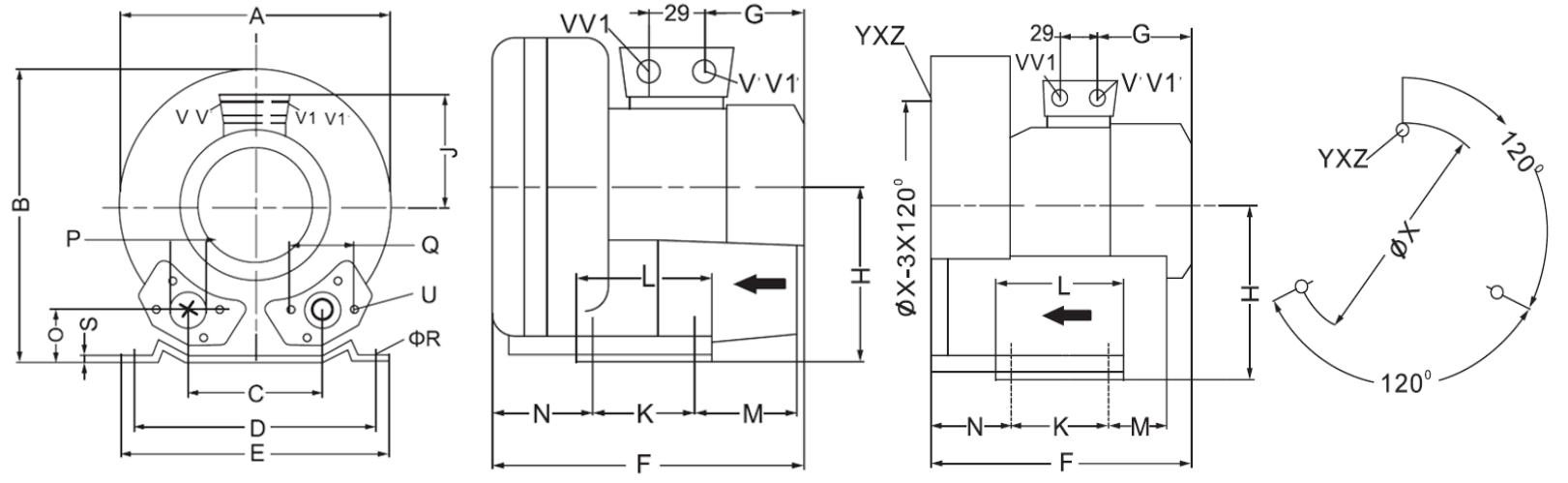
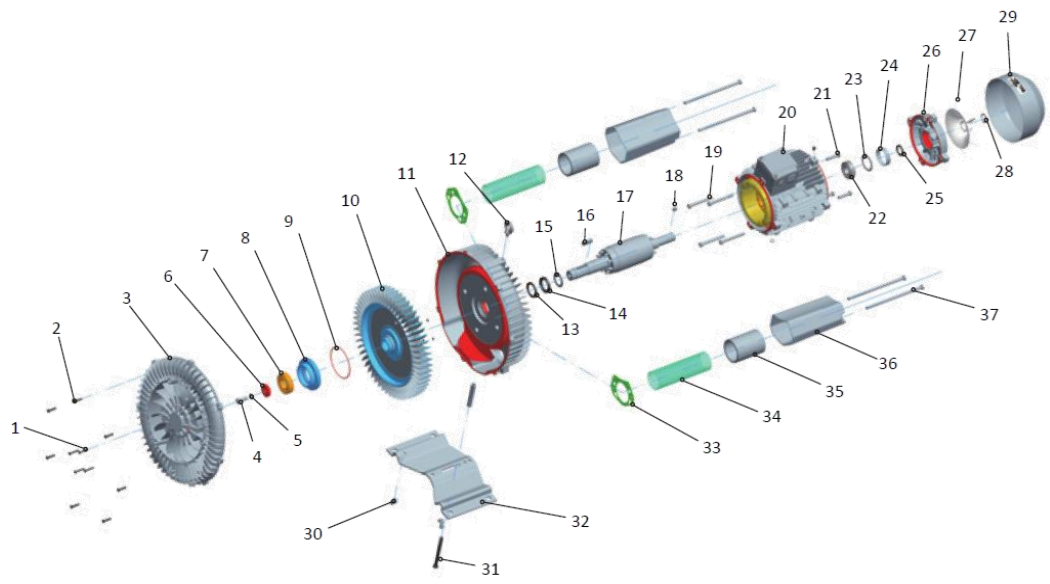


FICHA TÉCNICA BLOWERS MAAAXPUMP

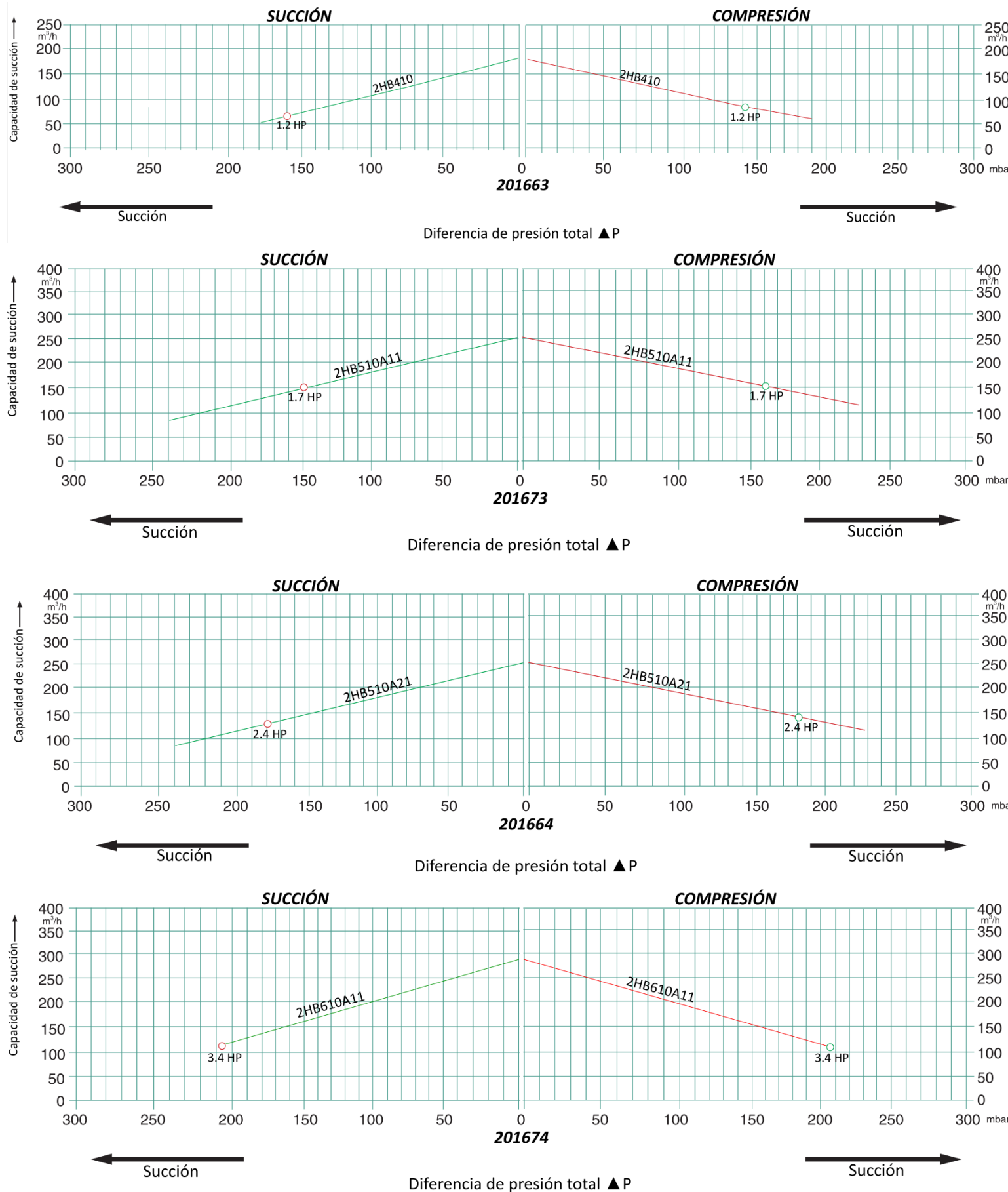


CÓDIGO	MODELO	PH	A	B	C	D	E	F	G	H	J	K	L	M	N	O	P	Q	ΦR	S	U	V(1")	V'(1")	V1(3")	V1'(3")	YXZ	X-HOLES	ΦX
201663	2HB410A11	1	286	302	115	225	255	294	160	154	120	95	130	70	75	46	G1 1/2	72	12	3	M6X19	M16X1.5	M25X1.5			M6X15	0°/120°/240°	174
201673	2HB510A11		334	337	120	260	295	314	160	175	120	115	155	96	87	48	G2	83	14	4	M8X17	M25X1.5	M16X1.5			M8X20	0°/120°/240°	200
201664	2HB510A21		334	337	120	260	295	345	191	175	128	115	155	96	87	48	G2	83	14	4	M8X17	M25X1.5	M16X1.5			M8X20	0°/120°/240°	200
201674	2HB610A11		360	366	122	290	325	354	191	192	128	140	180	64	74	56	G2	83	13	4.5	M8X17		M25X1.5	M16X1.5	M8X20	0°/120°/240°	226	

CÓDIGO	MODELO	FASES	RPM	POTENCIA	VOLTAJE	CORRIENTE	FLUJO DE AIRE	SUCCIÓN NOMINAL	COMPRESIÓN NOMINAL	DECIBELES	PESO
201663	2HB410A11	1	3360	1.2HP	220-240V 60Hz	5.8A	175M³/H	-160 mBar – 2.32 PSI	160 mBar – 2.32 PSI	64 dB(A)	16 Kg
201673	2HB510A11			1.7HP		7.5A	225M³/H	-150 mBar – 2.17PSI	140 mBar – 2.03 PSI	70 dB(A)	22 Kg
201664	2HB510A21			2.4HP		9.5A	255M³/H	-220 mBar – 3.19 PSI	210 mBar – 3.04 PSI		24 Kg
201674	2HB610A11			3.5HP		11.0A	315M³/H	-250 mBar – 3.62 PSI	270 mBar – 3.91 PSI	30 Kg	



#	DESCRIPCIÓN	#	DESCRIPCIÓN
1	Tornillos	20	Motor
2	Tornillos	21	Tornillo
3	Cubierta frontal	22	Tornillo
4	Tornillos	23	Arandela
5	Arandela de seguridad	24	Anillo
6	Aro de presión	25	Sello de aceite
7	Acople de impulsor #1	26	Cobertor de motor
8	Acople de impulsor #2	27	Ventilador
9	Empaque	28	Anillo de retención
10	Impulsor	29	Protector de ventilador
11	Cubierta posterior	30	Tornillo
12	Anillo	31	Tornillo
13	Anillo de fieltro	32	Base
14	Sello de aceite	33	Almohadillas
15	Arandela	34	Rejilla
16	Llave plana	35	Esponja antiruido
17	Rotador	36	Tubo de escape
18	Llave plana	37	Tornillo
19	Tornillos		



CERTIFICADO MANUAL USUARIO POLÍTICAS DE GARANTÍA